



## **CONSELHO REGIONAL DE ENFERMAGEM DO PARÁ**

Autarquia Federal – Lei 5.905/73

Filiado ao Conselho Internacional de Enfermeiros – Genebra

### **DEPARTAMENTO DE FISCALIZAÇÃO - DFIS**

#### **PLANEJAMENTO DE RETOMADA DA RESOLUÇÃO COFEN 617/019**

#### **INTRODUÇÃO**

Após a Organização Mundial de Saúde – OMS ter declarado a Pandemia da COVID-19, no dia 11 de março de 2020, o Cofen editou a Portaria 251/2020 estabelecendo o redirecionamento das atividades de fiscalização do exercício profissional. Sendo assim, o Coren-PA trabalhou com levantamento situacional de riscos relacionados a COVID-19 a partir do dia 24 de março, realizando de forma remota e presencial até agosto de 2020.

Com a atualização das diretrizes do Cofen, em 1º de setembro do ano em curso e a mudança do cenário epidemiológico no Estado, que se deu com a redução dos casos do novo coronavírus, o Coren-PA retomou no mês de setembro, a execução da Resolução Cofen 617/2019 e suas atividades previstas no Planejamento Anual de Fiscalização.

Faz-se ainda um parêntese, em relação aos prazos processuais e do Manual de Fiscalização (Res. Cofen 617/2019) que foram suspensos por 60 dias e depois prorrogados por mais 60, encerrando-se no dia 16 de julho de 2020, passando a vigorar normalmente a contagem normal dos termos. Estas suspensões de prazos se deram pelas Decisões Cofen 029 e 039/2020, respectivamente.

#### **I – CRONOGRAMAS DE INSPEÇÃO**

A fiscalização foi retomada conforme a Resolução Cofen 617/2019, incluindo as fiscalizações devidamente planejadas, atendimento as denúncias, demandas de órgãos externos e diligências diversas.

De acordo com o Manual de Fiscalização e a carga horária das fiscais (40h/s), a previsão é de no mínimo 12 fiscalizações/mês, contudo estão sendo programadas entre 09 a 11 fiscalizações, entre os meses de setembro, outubro e novembro, pois consideramos algumas situações vivenciadas no Departamento que imperiosamente reduziram a meta, sendo elas:

- Retomada dos Relatórios Conclusivos referentes aos PAD pendentes, pois todas as atividades rotineiras foram suspensas desde 20 de março de 2020;



## CONSELHO REGIONAL DE ENFERMAGEM DO PARÁ

Autarquia Federal – Lei 5.905/73

Filiado ao Conselho Internacional de Enfermeiros – Genebra

- Finalização de PAD parados e reorganização do planejamento de atividades;
- Perda de arquivos na rede do Coren-PA e do sistema de tramitação de processos, com isso, teve-se que formatar 03 computadores e perda total de um computador (posteriormente repostos), além do levantamento dos processos;
- Manutenção corretiva do veículo (carro usado pela fiscalização).

O DFIS ainda está em fase de reestruturação e reorganização quanto ao controle dos processos, dado a perda das informações mencionadas acima, contudo, prepara-se para o cumprimento da meta mensal estabelecida.

Segue abaixo, cronograma dos meses de setembro, outubro e novembro, por fiscal, instituições/serviços de enfermagem, município, tipo e motivação de cada procedimento.

### 1.1. SETEMBRO - 2020

#### Dra. CLÁUDIA TRAVASSOS

SERVIÇO	MUNICÍPIO	TIPO	MOTIVAÇÃO
UMS Benguí	Belém	Retorno	Rotina
USF Panorama XXI	Belém	Retorno	Rotina
UBS Curuçambá	Ananindeua	Retorno	Demanda de outros órgãos
UBS Pérola II (40h)	Ananindeua	Retorno	Demanda de outros órgãos
Centro de Saúde Getat	Tucuruí	Inicial/Diligência	Rotina/Denúncia
CAPS	Tucuruí	Inicial	Rotina
PSF Getat	Tucuruí	Inicial	Rotina
Hospital Santa Angélica	Tucuruí	Inicial	Rotina
PSF Jardim	Tucuruí	Inicial	Rotina
USF Santa Isabel	Tucuruí	Inicial	Rotina

#### Dra. GISELE LOBO

SERVIÇO	MUNICÍPIO	TIPO	MOTIVAÇÃO
ATIVIDADE INTERNA			

#### Dra. LUCIANA FEITOSA

SERVIÇO	MUNICÍPIO	TIPO	MOTIVAÇÃO
C.S. Guanabara	Ananindeua	Retorno	Demanda de outros órgãos
USF Tenoné	Belém	Retorno	Rotina
USF Benguí	Belém	Retorno	Rotina
USF Riacho Doce	Belém	Retorno	Rotina
USF Una	Belém	Retorno	Rotina
UBS Vila Nova	Vigia	Inicial	Rotina
USF Santa Rita e Novo	Vigia	Inicial	Rotina



## CONSELHO REGIONAL DE ENFERMAGEM DO PARÁ

Autarquia Federal – Lei 5.905/73

Filiado ao Conselho Internacional de Enfermeiros – Genebra

Horizonte			
USF Penha Longa	Vigia	Inicial	Rotina
CAPS I	Vigia	Inicial	Rotina
USF Santa Rosa	Vigia	Inicial	Rotina

### Dra. MARCANDRA ALMEIDA

SERVIÇO	MUNICÍPIO	TIPO	MOTIVAÇÃO
UBS da Pedreirinha (Guanabara)	Ananindeua	Retorno	Demanda de outros órgãos
UBS Carnaúba (Icuí Guajará)	Ananindeua	Retorno	Demanda de outros órgãos
USF Tenoné II	Belém	Retorno	Rotina
UMS Jurunas	Belém	Retorno	Rotina
USF Pratinha	Belém	Retorno	Rotina
Imune Boulevard	Belém	Inicial	Rotina
USF Eduardo Angelin	Belém	Inicial	Rotina
USF Tapanã II	Belém	Inicial	Rotina
UMS do Maguari	Belém	Inicial	Rotina
USF Outeiro	Belém	Inicial	Rotina

### Dra. MONICA GENÚ

SERVIÇO	MUNICÍPIO	TIPO	MOTIVAÇÃO
UBS 28 de agosto	Ananindeua	Retorno	Demanda de outros órgãos
UBS Curuçambá Urbano	Ananindeua	Retorno	Demanda de outros órgãos
UBS Heliolândia Rural	Ananindeua	Retorno	Demanda de outros órgãos
USF Cristo Redentor (Icuí)	Ananindeua	Retorno	Demanda de outros órgãos
USF Canal da Visconde	Belém	Retorno	Rotina
Clinica de Vacinação	Belém	Inicial	Rotina
USF Parque Guajará	Belém	Inicial	Rotina
USF Tapanã III	Belém	Inicial	Rotina
USF Paracuri II	Belém	Inicial	Rotina
UMS Outeiro	Belém	Inicial	Rotina

### Dra. RAQUEL FILGUEIRAS

SERVIÇO	MUNICÍPIO	TIPO	MOTIVAÇÃO
USF Carmelândia	Belém	Retorno	Rotina
UPA DASAC	Belém	Retorno	Rotina
UBS Grajaú	Ananindeua	Retorno	Demanda de outros órgãos
UBS Jardim Cristal (coqueiro)	Ananindeua	Retorno	Demanda de outros órgãos
USF São Paulo Heliolândia Urbano	Ananindeua	Retorno	Demanda de outros órgãos
PSF das Ilhas	Tucuruí	Inicial	Rotina
Clínica Tucuruí	Tucuruí	Inicial	Rotina
PSF Nova Conquista	Tucuruí	Inicial	Rotina
PSF Terra Prometida	Tucuruí	Inicial	Rotina
PSF Jaqueira	Tucuruí	Inicial	Rotina
PSF Jardim Mariluci	Tucuruí	Inicial	Rotina



## CONSELHO REGIONAL DE ENFERMAGEM DO PARÁ

Autarquia Federal – Lei 5.905/73

Filiado ao Conselho Internacional de Enfermeiros – Genebra

### Viagens Interior do Estado:

Período	Município	Fiscal
08 a 10/09/2020	Canaã dos Carajás	Ádria Brito
14 a 18/09/2020	Tucuruí	Cláudia Travassos e Raquel Filgueiras
21 a 23/09/2020	Tucuruí	Ádria Brito
22 a 25/09/2020	Vigia	Luciana Feitosa

### 1.2. OUTUBRO - 2020

#### Dra. Ádria Brito

Serviço	Município	Tipo	Motivação
Hospital Municipal	Nova Esperança do Piriá	Inicial	Denúncia
Unidade Básica de Saúde	Santarém Novo	Diligência	Sentença Judicial

#### Dra. Cláudia Travassos

Serviço	Município	Tipo	Motivação
Humanize Vacinação e Saúde	Belém	Inicial	Rotina
Hospital Saúde da Criança	Belém	Inicial	Rotina
UBS U/E Águas Lindas	Ananindeua	Inicial	Demanda de outros Órgãos
USF Sucurijuquara	Belém	Inicial	Rotina
UBS Warislândia	Ananindeua	Inicial	Demanda de outros Órgãos
USF Paracuri	Belém	Retorno	Rotina
CAPS Saúde Mental	Belém	Retorno	Denúncia
UBS Atalaia	Ananindeua	Retorno	Demanda de outros Órgãos
USF Una	Belém	Retorno	Rotina

Obs: Dra. Monica Genú irá fazer dupla na fiscalização do Hospital Saúde da Criança

#### Dra. Gisele Lobo

Serviço	Município	Tipo	Motivação
Em atividade Interna			

#### Dra. Luciana Feitosa

Serviço	Município	Tipo	Motivação
UMS do Tapanã	Belém	Inicial	Rotina
USF Furo das Marinhas-Mosqueiro	Belém	Inicial	Rotina
USF Des Paulo Frota	Ananindeua	Inicial	Demanda de outros Órgãos
CAPS I	Aurora do Pará	Retorno	Rotina
ESF José Soares Damasceno	Aurora do Pará	Retorno	Rotina
ESF Luís Vidal de Carvalho	Aurora do Pará	Retorno	Rotina
Hospital Geral de Ipixuna	Ipixuna do Pará	Retorno	Rotina
USF Vila Nova	Ipixuna do Pará	Retorno	Rotina
USF Ipixuna do Pará	Ipixuna do Pará	Retorno	Rotina

#### Dra. Marcandra Almeida

Serviço	Município	Tipo	Motivação
USF Carananduba-Mosqueiro	Belém	Inicial	Rotina
USF Tapanã II	Belém	Inicial	Rotina
C.S. Vila do Conde	Barcarena	Inicial	Rotina
PROMED	Barcarena	Inicial	Rotina
Ocupacional Med	Barcarena	Inicial	Rotina
UPA DASAC	Belém	Retorno	Rotina
ESF Nsa Sra do Carmo Zita Cunha	Barcarena	Retorno	Rotina



## CONSELHO REGIONAL DE ENFERMAGEM DO PARÁ

Autarquia Federal – Lei 5.905/73

Filiado ao Conselho Internacional de Enfermeiros – Genebra

ESF São Francisco	Barcarena	Retorno	Rotina
Hospital Materno-Infantil	Barcarena	Retorno	Rotina/Denúncia

Obs: Dra. Monica irá fazer dupla na fiscalização no Hospital Materno-Infantil (Barcarena).

### Dra. Monica Genú

Serviço	Município	Tipo	Motivação
Hospital do Coração	Belém	Inicial	Denúncia/Rotina
USF Tapanã III	Belém	Inicial	Rotina
ESF Arapari	Barcarena	Inicial	Rotina
Clipsi Clínica de Psicologia	Barcarena	Inicial	Rotina
Med Com	Barcarena	Inicial	Rotina
Hospital Municipal de Mosqueiro	Belém	Retorno	Rotina
ESF do Bairro Pioneiro	Barcarena	Retorno	Rotina
UBS Bairro Betânia	Barcarena	Retorno	Rotina
Hospital de Custódia	Santa Isabel	Diligência	Denúncia

Obs: Dra. Cláudia irá fazer dupla na fiscalização do Hospital do Coração.

### Dra. Raquel Filgueiras

Serviço	Município	Tipo	Motivação
USF Aeroporto-Mosqueiro	Belém	Inicial	Rotina
Centro de Reabilitação Social	Ananindeua	Inicial	Rotina
UBS Novo Cristo	Ananindeua	Inicial	Demanda de outros Órgãos
USF Tapanã I	Belém	Inicial	Rotina
UMS Maguari	Belém	Inicial	Rotina
UBS Nova Jerusalem	Ananindeua	Inicial	Demanda de outros Órgãos
UBS Novas Águas Lindas	Ananindeua	Retorno	Demanda de outros Órgãos
Centro de Reeducação Feminino	Ananindeua	Retorno	Rotina
USF Radional II	Belém	Retorno	Rotina

### Viagens Interior do Estado:

Período	Município	Fiscal
05 a 09/10	Aurora do Pará e Ipixuna do Pará	Luciana
19 a 23/10	Barcarena	Marcandra e Monica
19 e 20/10	Nova Esperança do Piriá	Ádria

## 1.2. NOVEMBRO - 2020

### Dra. Ádria Brito

Serviço	Município	Tipo	Motivação
Hospital Pedrosa	Capanema	Inicial	Denúncia
Centro de Saúde Especial	Primavera	Inicial	Denúncia
Centro de Saúde	Primavera	Inicial	Denúncia

### Dra. Cláudia Travassos

Serviço	Município	Tipo	Motivação
Hospital Saúde da Criança	Belém	Inicial	Rotina
UBS U/E Águas Lindas	Ananindeua	Inicial	Demanda de outros Órgãos
UBS Warislândia	Ananindeua	Inicial	Demanda de outros Órgãos
USF Paracuri	Belém	Retorno	Rotina
CAPS Saúde Mental	Belém	Retorno	Denúncia
UBS Atalaia	Ananindeua	Retorno	Demanda de outros Órgãos
PSF da Matinha	Tucuruí	Retorno	Rotina



## CONSELHO REGIONAL DE ENFERMAGEM DO PARÁ

Autarquia Federal – Lei 5.905/73

Filiado ao Conselho Internacional de Enfermeiros – Genebra

PSF do Pimental	Tucuruí	Retorno	Rotina
IMIMI	Tucuruí	Retorno	Rotina
PSF do Paravao	Tucuruí	Inicial	Rotina
USF do Beira Rio	Tucuruí	Inicial	Rotina

Obs: Dra. Monica Genú irá fazer dupla na fiscalização do Hospital Saúde da Criança

### Dra. Gisele Lobo

Serviço	Município	Tipo	Motivação
Em atividade Interna			

### Dra. Luciana Feitosa

Serviço	Município	Tipo	Motivação
UMS do Tapanã	Belém	Inicial	Rotina
USF Furo das Marinhas-Mosqueiro	Belém	Inicial	Rotina
Centro Especial de Saúde	Santa Bárbara	Inicial	Denúncia
USF de Genipaúba	Santa Bárbara	Inicial	Rotina
Lar Socorro Gabriel	Belém	Inicial	Denúncia
Hospital Pró-Infantil	Belém	Inicial	Denúncia
Centro de Saúde Nilson Tolosa	Vigia	Retorno	Rotina
USF Sol Nascente	Vigia	Retorno	Rotina
USF Castanheira Pantanal	Vigia	Retorno	Rotina
USF São Sebastião	Vigia	Retorno	Rotina
CAPS	Vigia	Inicial	Rotina

### Dra. Marcandra Almeida

Serviço	Município	Tipo	Motivação
USF Tapanã II	Belém	Inicial	Rotina
USF Tapanã III	Belém	Inicial	Rotina
Hospital Municipal	Curuçá	Inicial	Denúncia
UBS Maria da Cruz	Curuçá	Inicial	Rotina
UBS Umarizal	Curuçá	Inicial	Rotina
USF do Abade	Curuçá	Inicial	Rotina
USFR São Pedro	Curuçá	Inicial	Rotina
Nefroclínica	Belém	Retorno	Denúncia
UBS da região de Genipaúba	Santa Bárbara	Inicial	Rotina
UBS Centro	Santa Bárbara	Inicial	Rotina
USF Una	Belém	Retorno	Rotina

### Dra. Monica Genú

Serviço	Município	Tipo	Motivação
Hospital do Coração	Belém	Inicial	Denúncia/Rotina
Hospital de Custódia	Santa Isabel	Diligência	Denúncia
SAMU 192	Tucuruí	Retorno	Rotina
PSF do São Francisco	Tucuruí	Retorno	Rotina
PSF Santa Monica	Tucuruí	Inicial	Rotina
C.S. Dr. Liler das M. Leão Creão	Tucuruí	Inicial	Rotina
C.S. Mercedes Barroso	Tucuruí	Inicial	Rotina

Obs1: Dra. Cláudia irá fazer dupla na fiscalização do Hospital do Coração.

Obs2: Dra. Irá fazer dupla na fiscalização no Centro Especial Santa Bárbara.

Obs3: Dra. Monica teve a programação de inspeção reduzida, com autorização da Presidência, objetivando realizar atividade de apoio a Coordenação, para encerramento/despacho de PAD.



## CONSELHO REGIONAL DE ENFERMAGEM DO PARÁ

Autarquia Federal – Lei 5.905/73

Filiado ao Conselho Internacional de Enfermeiros – Genebra

### Dra. Raquel Filgueiras

Serviço	Município	Tipo	Motivação
USF Aeroporto-Mosqueiro	Belém	Inicial	Rotina
UBS Novo Cristo	Ananindeua	Inicial	Demanda de outros Órgãos
USF Tapanã I	Belém	Inicial	Rotina
UBS Novas Águas Lindas	Ananindeua	Retorno	Demanda de outros Órgãos
Centro de Saúde Especial	São João da Ponta	Retorno	Denúncia
UBS do Guarajuba	São João da Ponta	Retorno	Denúncia
USF de Vila Nova	São João da Ponta	Retorno	Denúncia
USF de Deolândia	São João da Ponta	Retorno	Denúncia
Unidade Saúde da Família	São João da Ponta	Retorno	Denúncia
Unidade Básica de Saúde Mururé	Ananindeua	Inicial	Demanda de outros Órgãos
Referência Mun de DST/AIDS	Ananindeua	Inicial	Demanda de outros Órgãos

Período	Município	Fiscal
09 a 12	Vigia	Luciana Feitosa
09 a 13	Tucuruí	Cláudia Travassos e Monica Genú
16 a 20	São João da Ponta	Raquel Filgueiras
23 a 27	Curuçá	Marcandra Almeida
30/11 a 02/12	Primavera e Capanema	Ádria Brito

## II – CLASSIFICAÇÃO DOS MUNICÍPIOS INCLUSOS NA PROGRAMAÇÃO DE FISCALIZAÇÃO

Segundo a Agência Pará (<https://agenciapara.com.br/noticia/20536/>) o Estado do Pará está em franca retomada econômica e as bandeiras dos municípios oscilam em AMARELA (Risco Intermediário) e VERDE (Risco Baixo) e no geral, o Estado está em ESTABILIDADE de novos casos de COVID-19.



## CONSELHO REGIONAL DE ENFERMAGEM DO PARÁ

Autarquia Federal – Lei 5.905/73

Filiado ao Conselho Internacional de Enfermeiros – Genebra

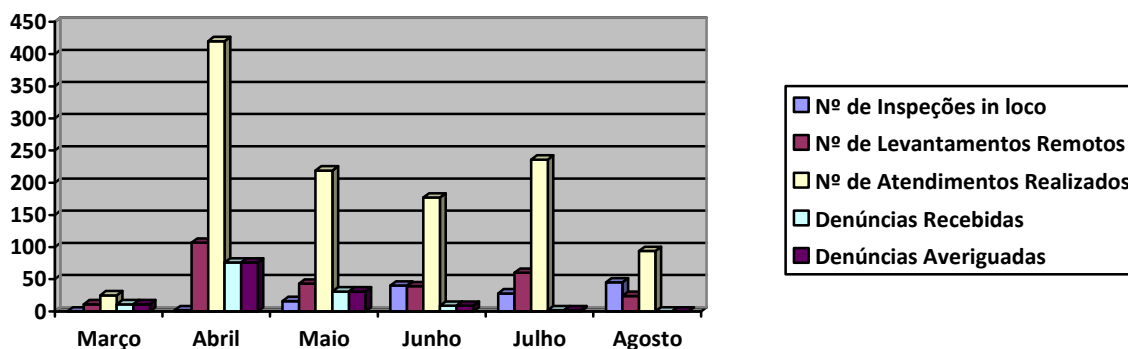
### III – DEMONSTRATIVO MENSAL

#### 3.1. Quadro das atividades realizadas pelo DFIS, descritas nas Diretrizes do Cofen (1º/09/2020), no período de março a agosto/2020.

INFORMAÇÃO		MARÇO	ABRIL	MAIO	JUNHO	JULHO	AGOSTO
		Instituições inspecionadas	<i>in loco</i>	00	02	16	40
	<i>remota</i>	11	107	43	39	60	24
Nº atendimentos realizados (telefone/presencial/e-mail)		25	420	219	177	236	94
Denúncias recebidas	Recebidas	11	76	31	09	02	00
	Averiguadas	11	76	31	09	02	00
	Pendentes	00	00	00	00	00	00

Fonte: Relatórios de levantamento situacional de riscos relacionados a COVID-19 remetidos ao Cofen.

#### 3.2. Gráfico das atividades realizadas pelo DFIS, descritas nas Diretrizes do Cofen (1º/09/2020), no período de março a agosto/2020.



Fonte: Relatórios de levantamento situacional de riscos relacionados a COVID-19 remetidos ao Cofen.

Esclarece-se que no mês de abril 02 fiscais gozaram férias regulamentares, 02 fiscais em maio foram afastadas para isolamento social por contato com doente de COVID-19. No mês de junho 02 fiscais gozaram férias e em julho, 02 e mais a coordenadora também





## **CONSELHO REGIONAL DE ENFERMAGEM DO PARÁ**

Autarquia Federal – Lei 5.905/73

Filiado ao Conselho Internacional de Enfermeiros – Genebra

entraram de férias. No dia 27/07/2020 a fiscal que estava em atividade remota desde o mês de maio, passou a atuar de forma interna no Coren-PA, realizando atividades administrativas de apoio a coordenação. 01 Fiscal foi contaminada pelo novo corononavírus até a presente data. A agente administrativa do setor ficou afastada desde 23 de março de 2020 até 26/07/2020.

Oportuno frisar sobre o horário de funcionamento do Coren, pois este afeta diretamente a produtividade das atividades desenvolvidas pelo DFIS. Do dia 23/03/2020 o Coren-PA teve sua jornada alterada, com funcionamento de 10h as 16h, até o dia 15/06/2020. Do dia 16/06/2020 a 31/07/2020 o funcionamento se deu de 08h às 17h (normal). A partir do dia 03/08/2020 até os dias atuais, o Coren funciona de 09h as 17h, reduzindo desta forma, 01h do labor/dia.

### **IV – DISPONIBILIDADE DE EQUIPAMENTOS DE PROTEÇÃO INDIVIDUAL E ÁLCOOL 70% PARA ATIVIDADE DE FISCALIZAÇÃO**

O Coren-PA instituiu em maio de 2020 as Diretrizes de Fiscalização (anexo), tendo em vista o momento que, em especial Belém e a Região metropolitana vivenciaram a classificação PRETA para risco da COVID-19 (lockdown). Nesse momento as inspeções *in loco* foram retomadas, com levantamento situacional dos riscos relacionados ao novo coronavírus.

Desde o início das atividades *in loco* foram assegurados todos os EPI as fiscais, conforme descrito nas DIRETRIZES, sendo abastecido de forma sistemática (documentos comprobatórios anexos).

### **V – NÚMERO DE FISCAIS EM ATIVIDADE**

O Coren-PA dispõe de 08 fiscais, dos quais, um está cedido para o Cofen, uma atua na coordenação, 05 estão em atividade de fiscalização *in loco* (período pandêmico) e uma fiscal é do grupo de risco, no momento desenvolvendo atividades administrativas no Coren e, todas cumprem 40 horas/semanais em dedicação exclusiva.



## **CONSELHO REGIONAL DE ENFERMAGEM DO PARÁ**

Autarquia Federal – Lei 5.905/73

Filiado ao Conselho Internacional de Enfermeiros – Genebra

O DFIS dispõe de uma agente administrativa que atua em 99% do seu tempo, junto aos processos de concessão de Anotação de Responsabilidade Técnica e de Registro de Empresa. Não há auxiliar de fiscalização.

<b>Fiscal</b>	<b>Situação</b>
Ádria Brito	Coordenadora
Cláudia Travassos	Fiscal em campo
Gisele Lobo	Fiscal em atividade interna
Luciana Feitosa	Fiscal em campo
Walkirio Almeida	Fiscal cedido
Marcandra Almeida	Fiscal em campo
Monica Genú	Fiscal em campo
Raquel Filgueiras	Fiscal em campo

Belém (PA), 11 de novembro de 2020.

Relatório elaborado pela Coordenadora do DFIS Dra. Ádria Brito – Coren-PA-70.406-ENF

Aprovado pela Presidente do Coren-PA Dra. Danielle Cruz Rocha – Coren-PA150.604-ENF