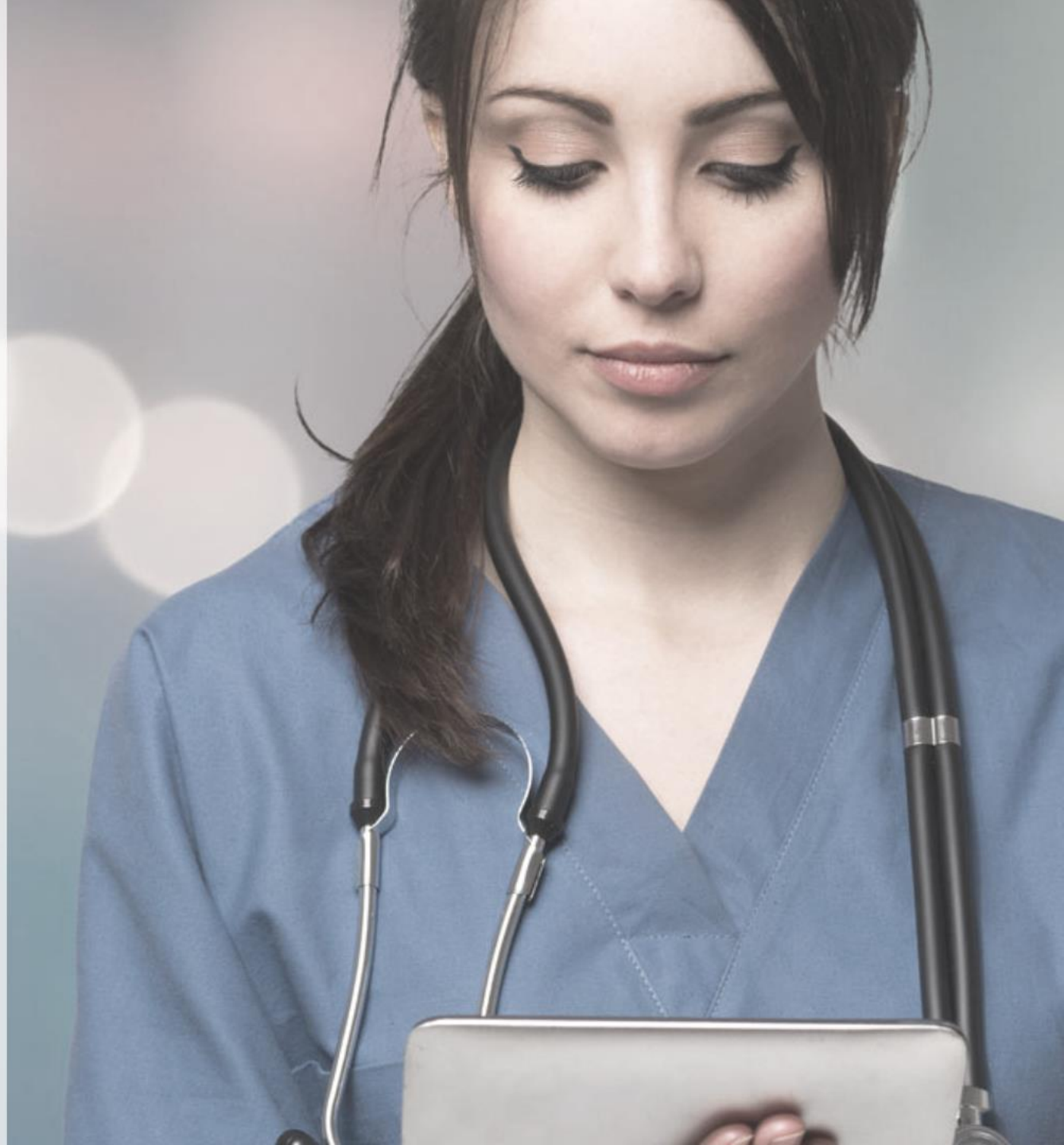




Ouvidoria

Conselho Regional de Enfermagem do Rio de Janeiro

RELATÓRIO DE ATENDIMENTOS
JANEIRO-ABRIL DE 2019

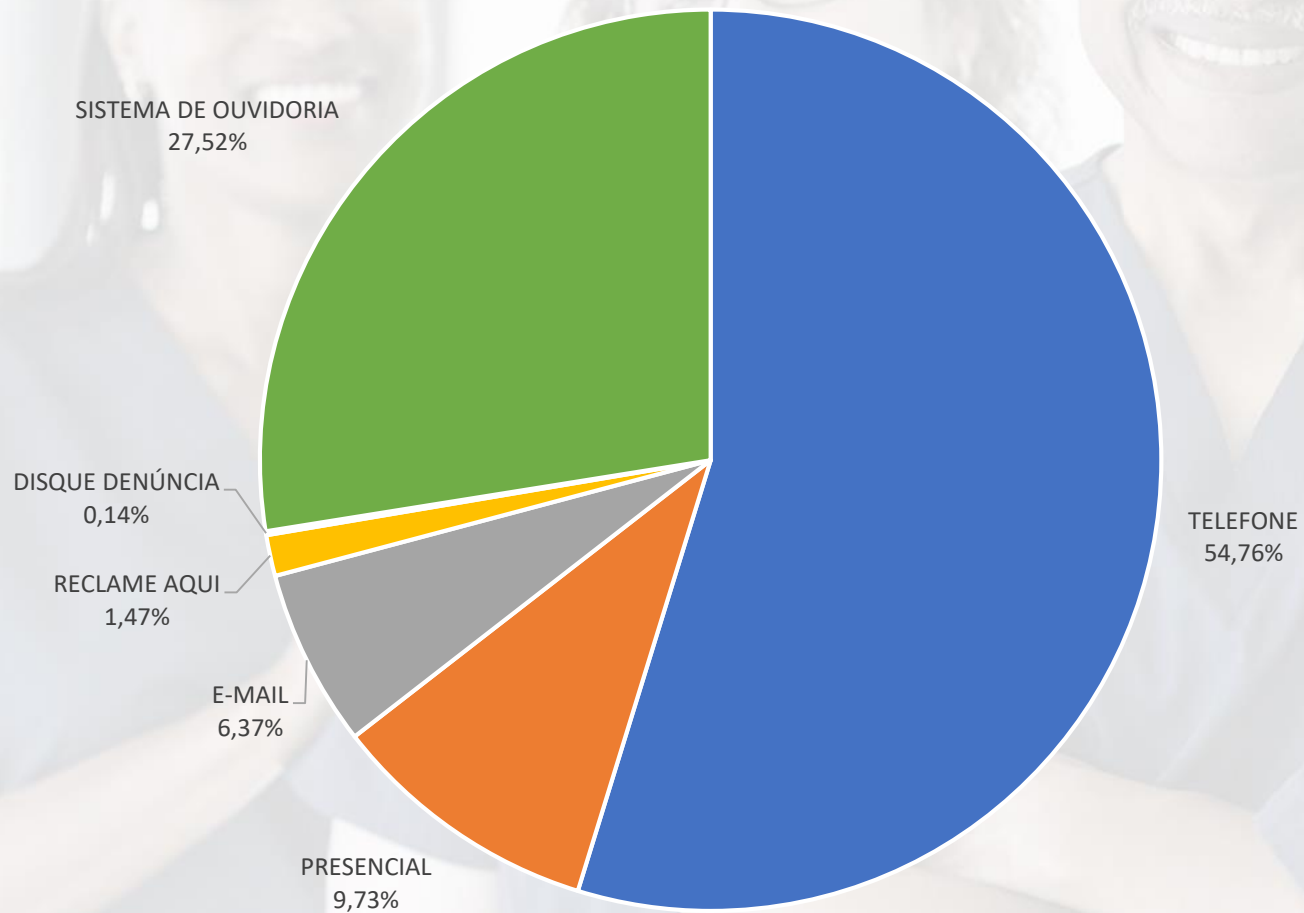


TOTAL DE MANIFESTAÇÕES RECEBIDAS



Total de Manifestações em 2019: 1.190

COMPOSIÇÃO DE MANIFESTAÇÕES POR ORIGEM DE ACESSO

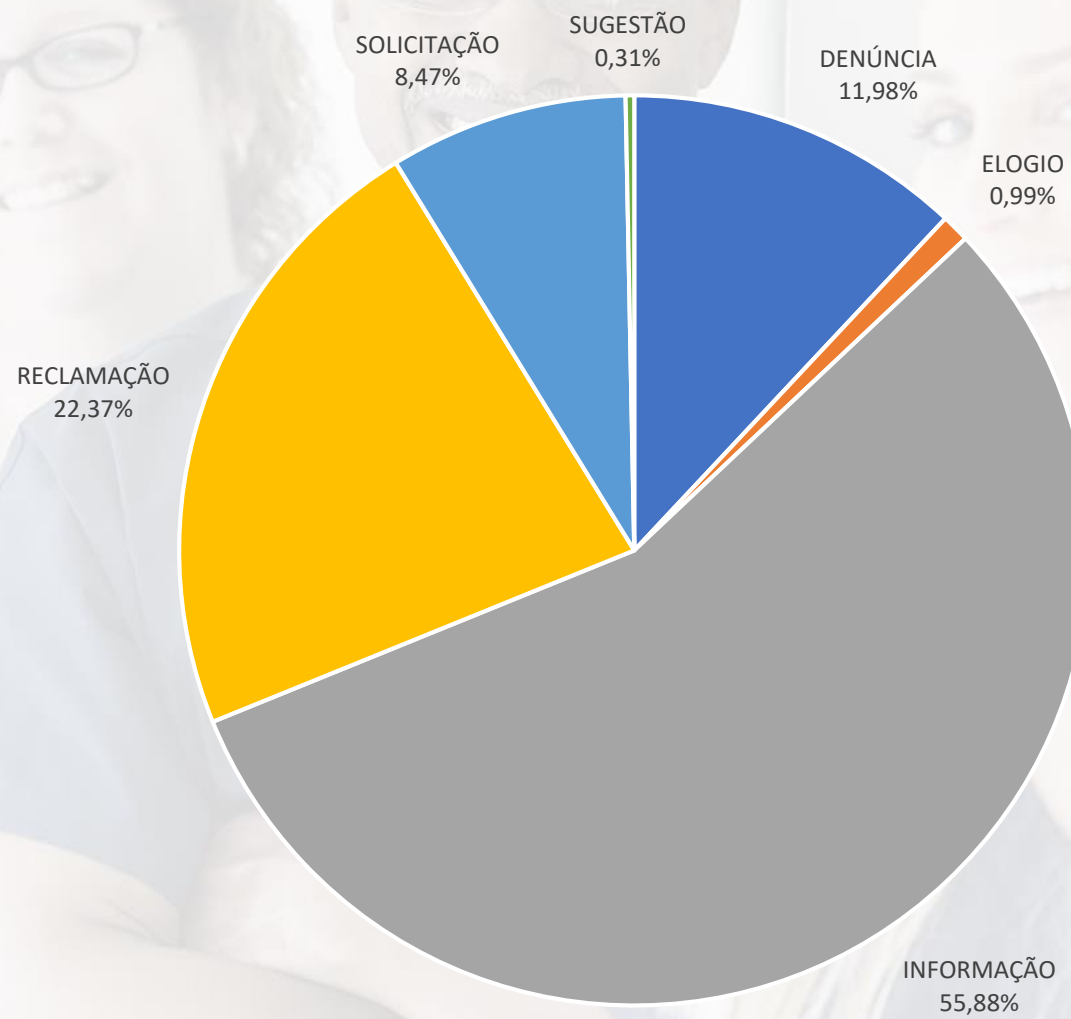


[Ver tabela de dados ↗](#)



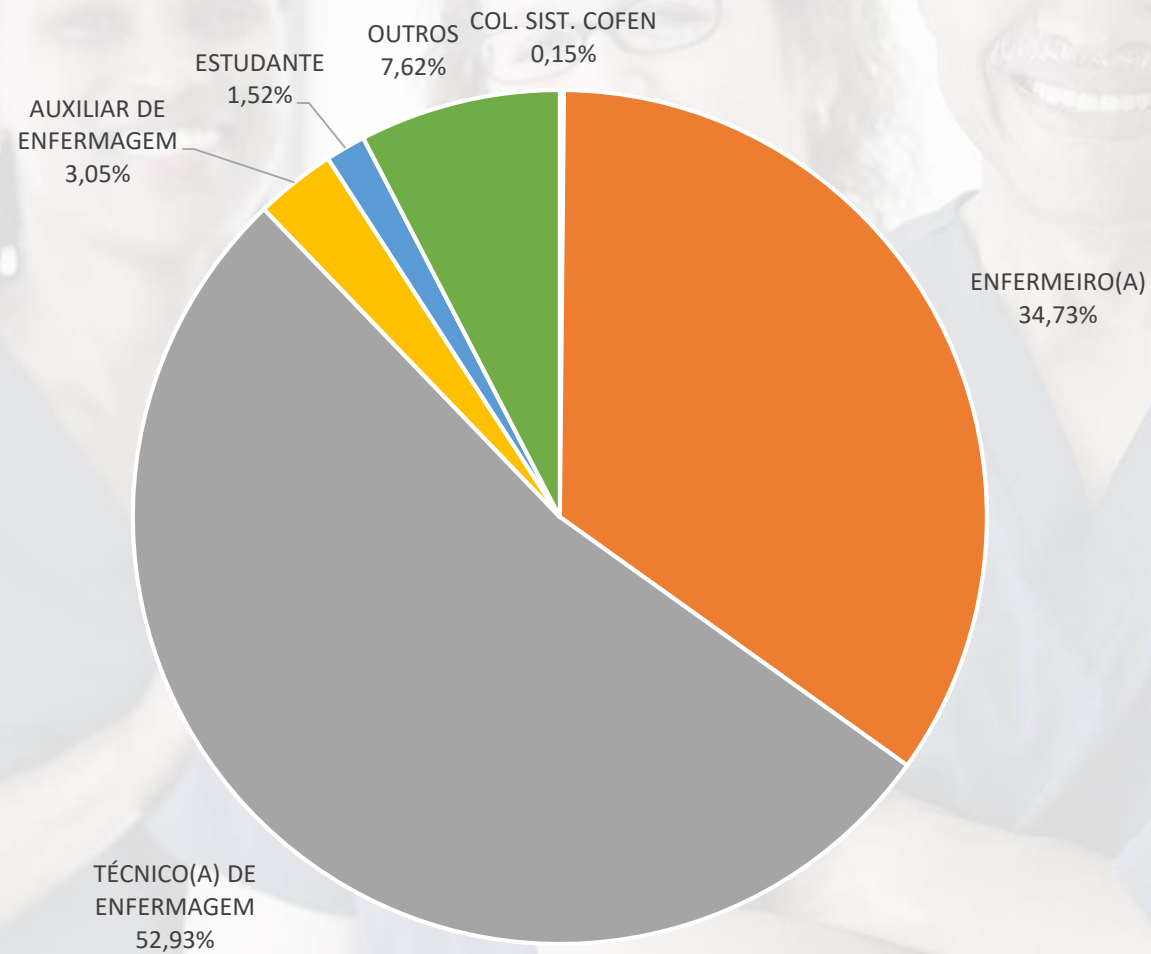
Coren^{RJ}
Conselho Regional de Enfermagem do Rio de Janeiro

COMPOSIÇÃO DE MANIFESTAÇÕES POR TIPO



[Ver tabela de dados ↗](#)

COMPOSIÇÃO DE MANIFESTAÇÕES POR GRUPO DE USUÁRIOS

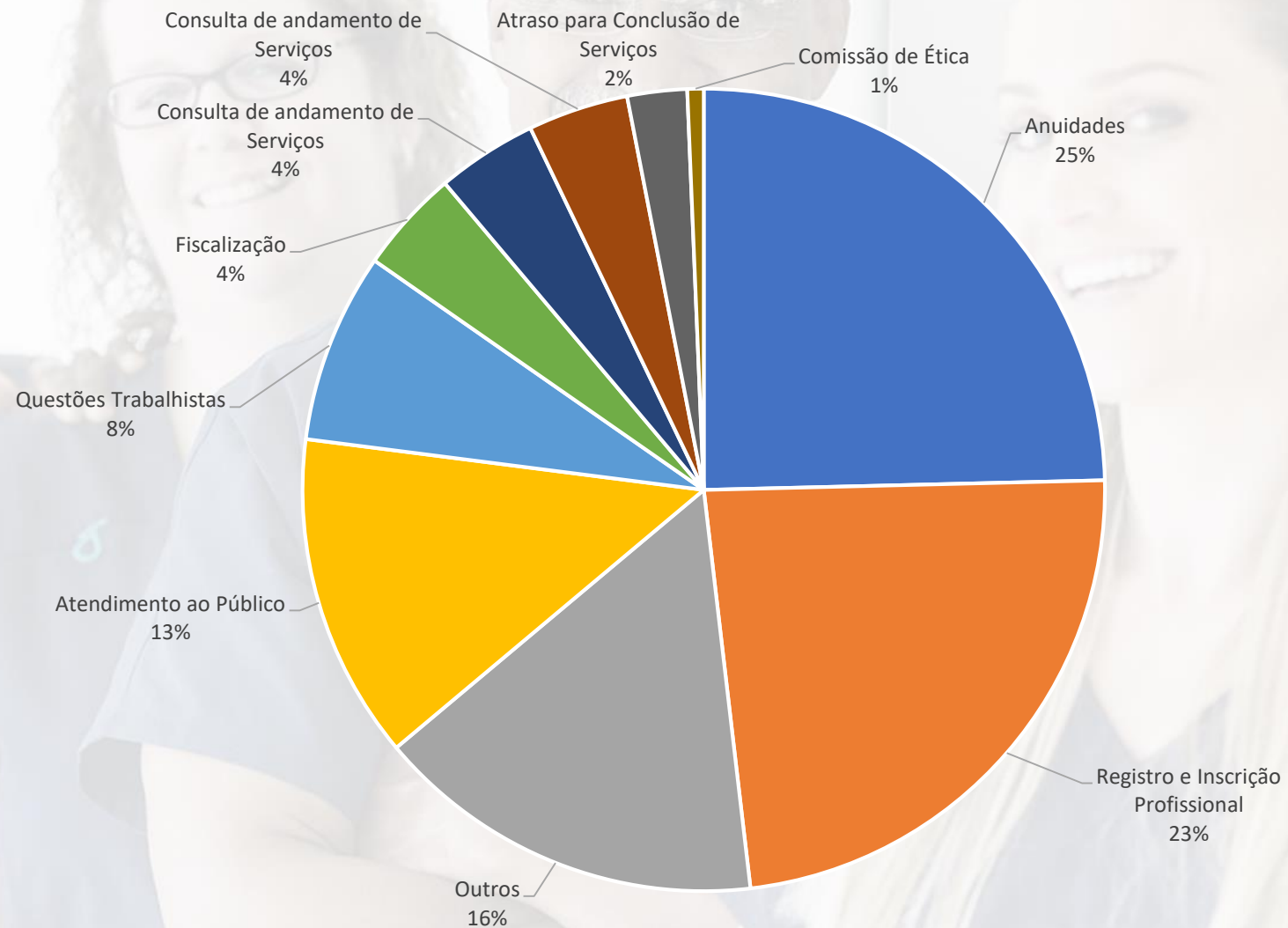


[Ver tabela de dados ↗](#)



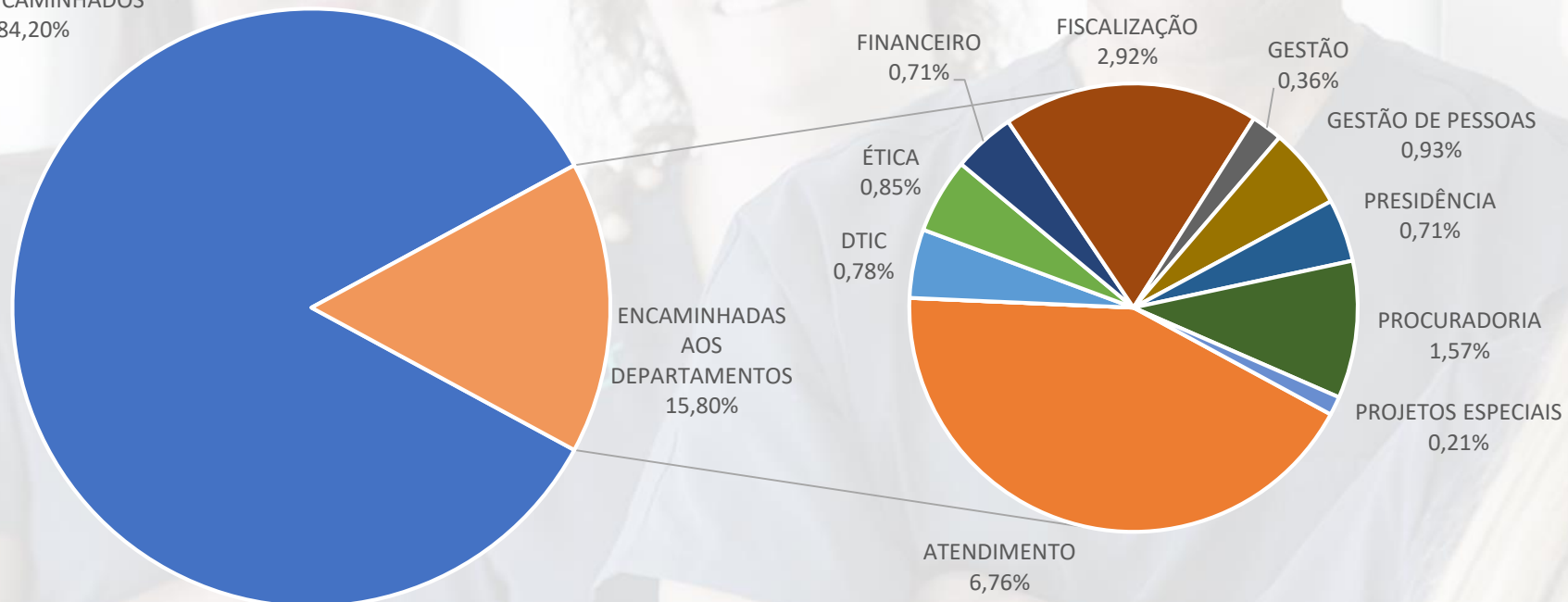
Coren^{RJ}
Conselho Regional de Enfermagem do Rio de Janeiro

CLASSIFICAÇÃO DE MANIFESTAÇÕES POR ASSUNTO



ENCAMINHAMENTO DE MANIFESTAÇÕES AOS DEPARTAMENTOS

NÃO ENCAMINHADOS
84,20%

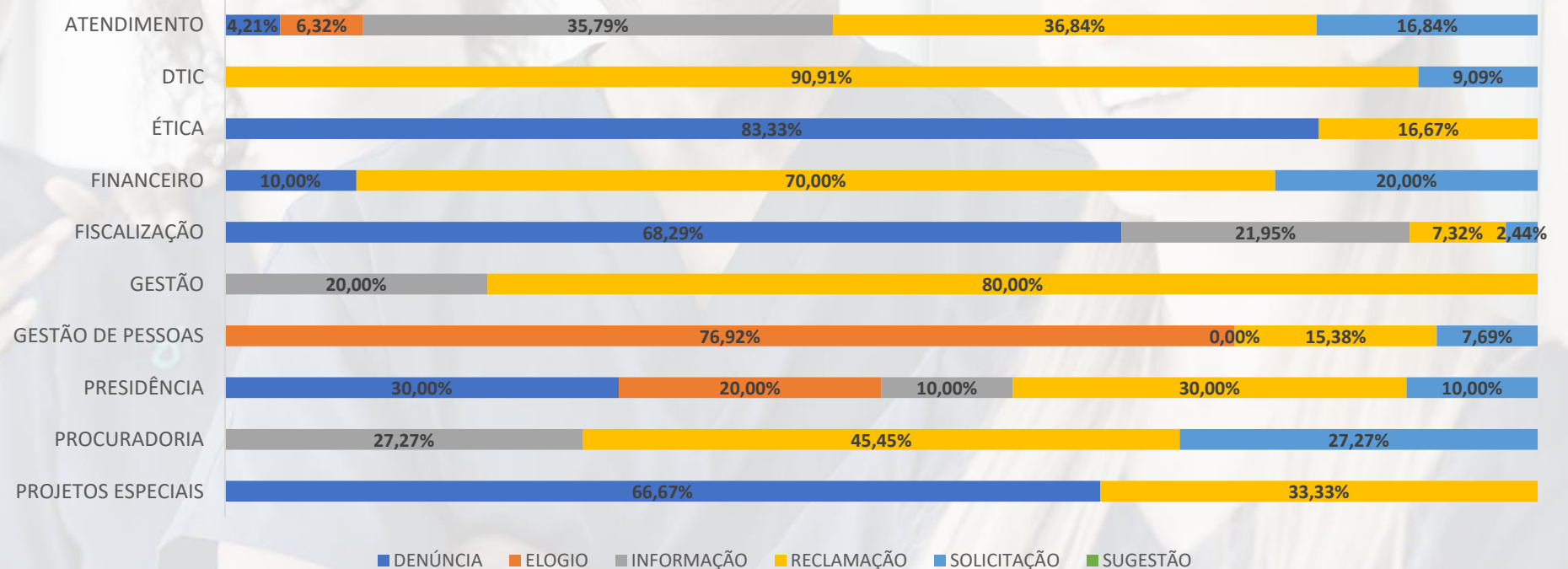


[Ver tabela de dados ↗](#)

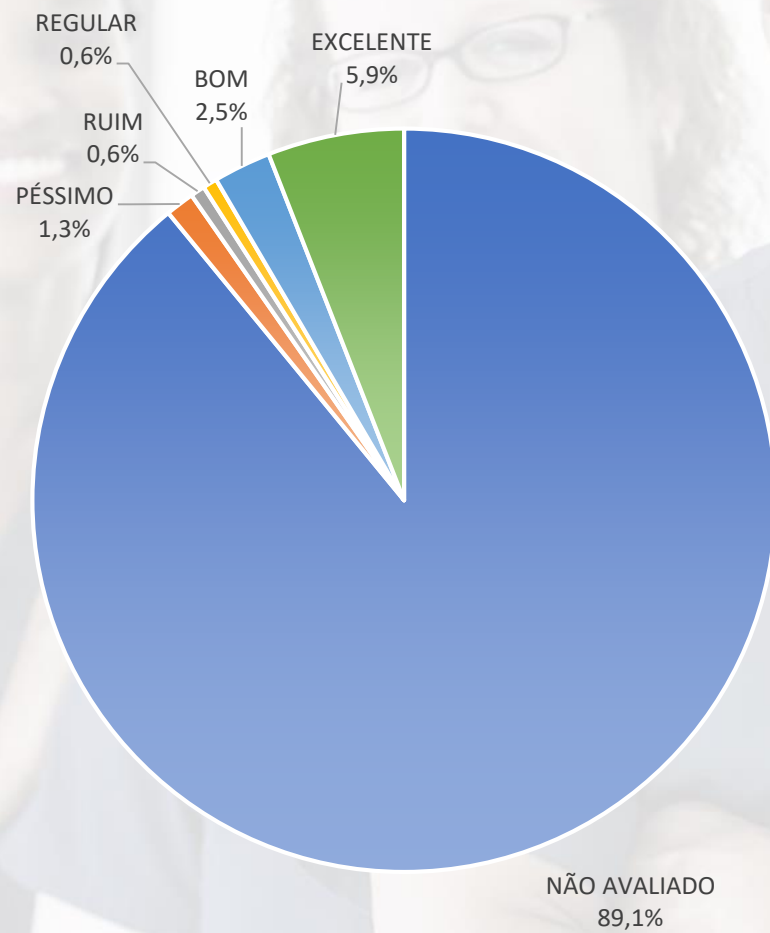


Coren^{RJ}
Conselho Regional de Enfermagem do Rio de Janeiro

COMPOSIÇÃO DE TIPOS DE MANIFESTAÇÕES POR DEPARTAMENTOS



AValiação das Manifestações



[Ver tabela de dados ↗](#)



Coren^{RJ}
Conselho Regional de Enfermagem do Rio de Janeiro



Ouvidoria

Conselho Regional de Enfermagem do Rio de Janeiro

"Atenção para ouvir, dedicação para acolher"



3232-8730 - ramal 408



www.coren-rj.org.br/ouvidoria